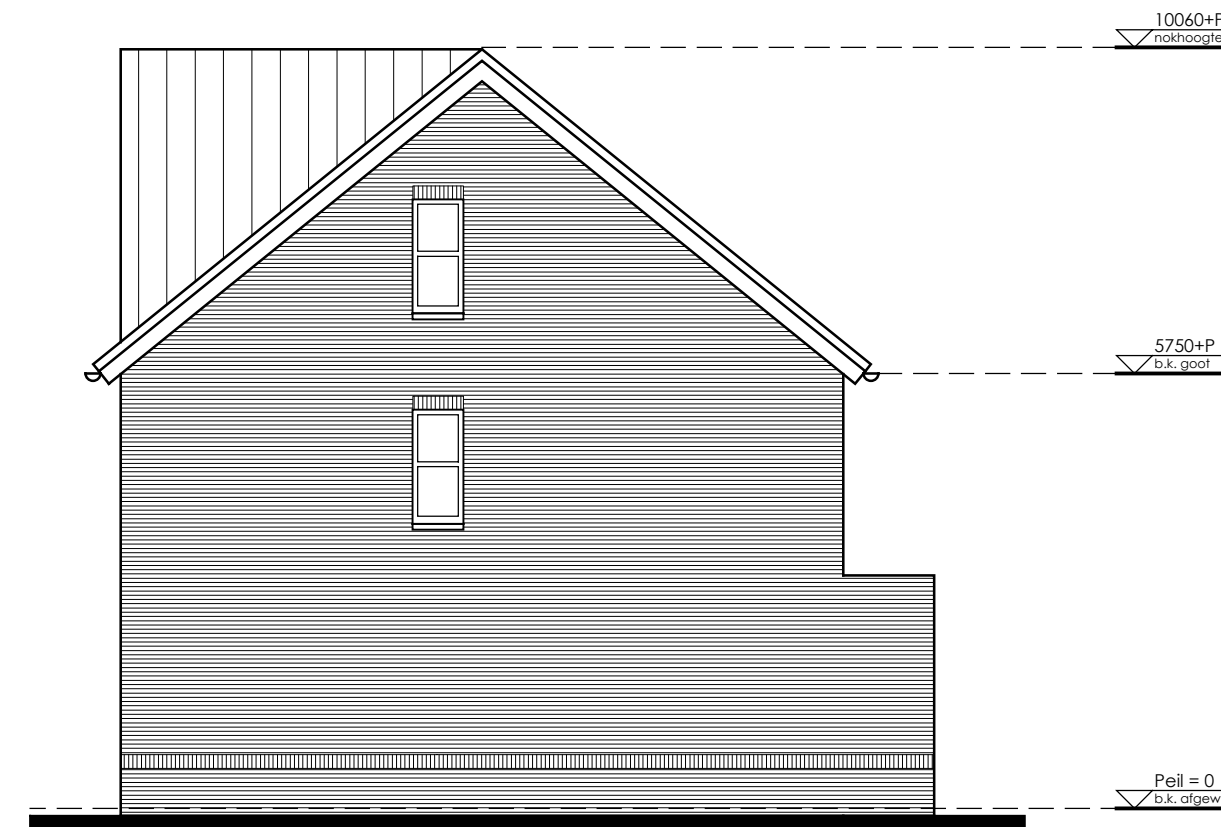
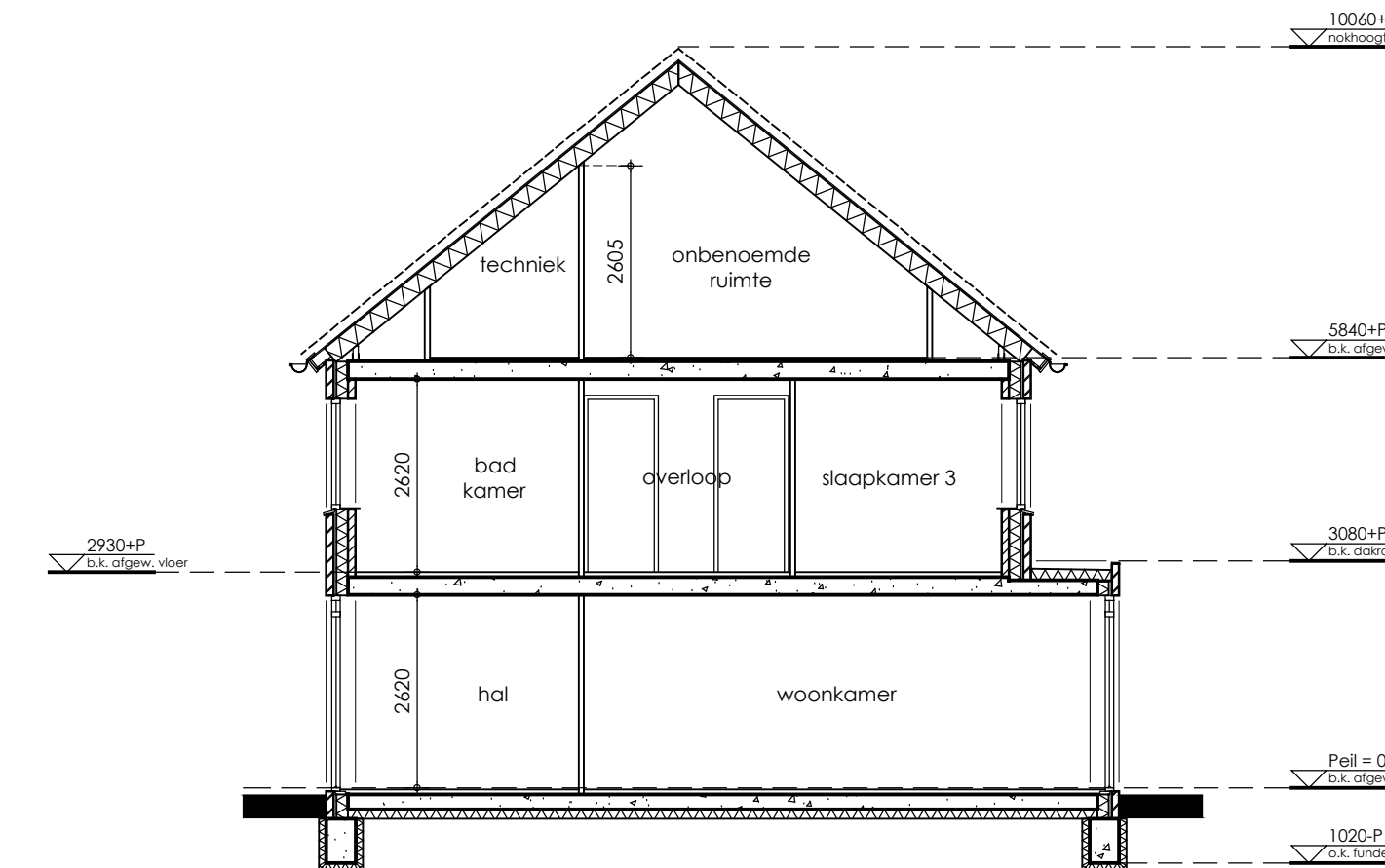




Voorgevel



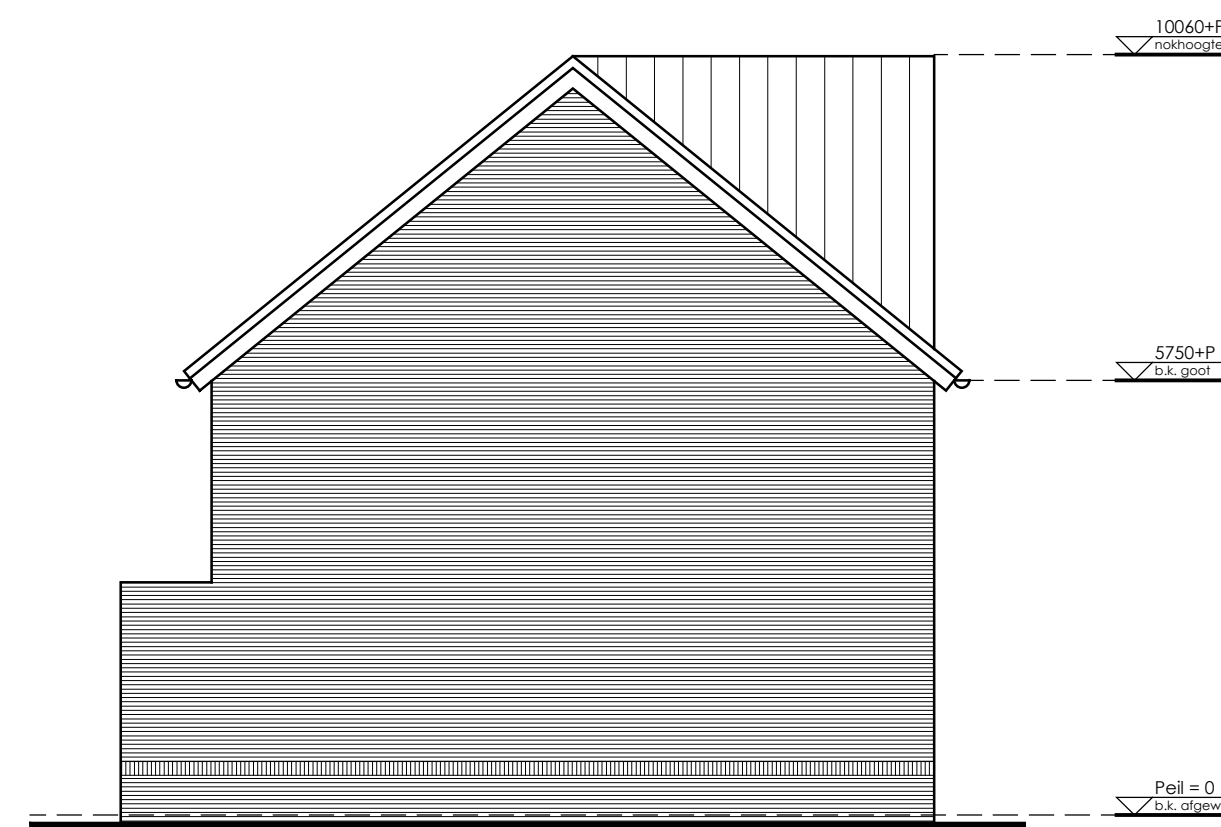
Rechterzijgevel



Doorsnede A-A



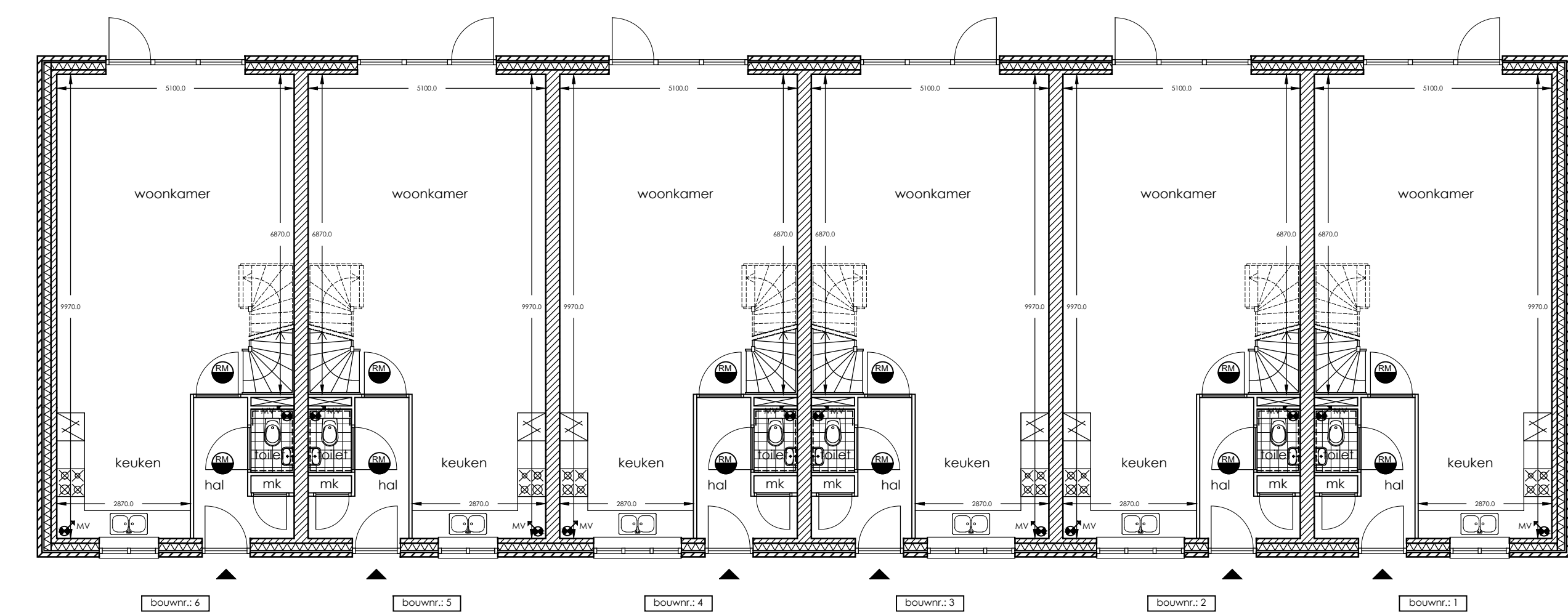
Achtergevel



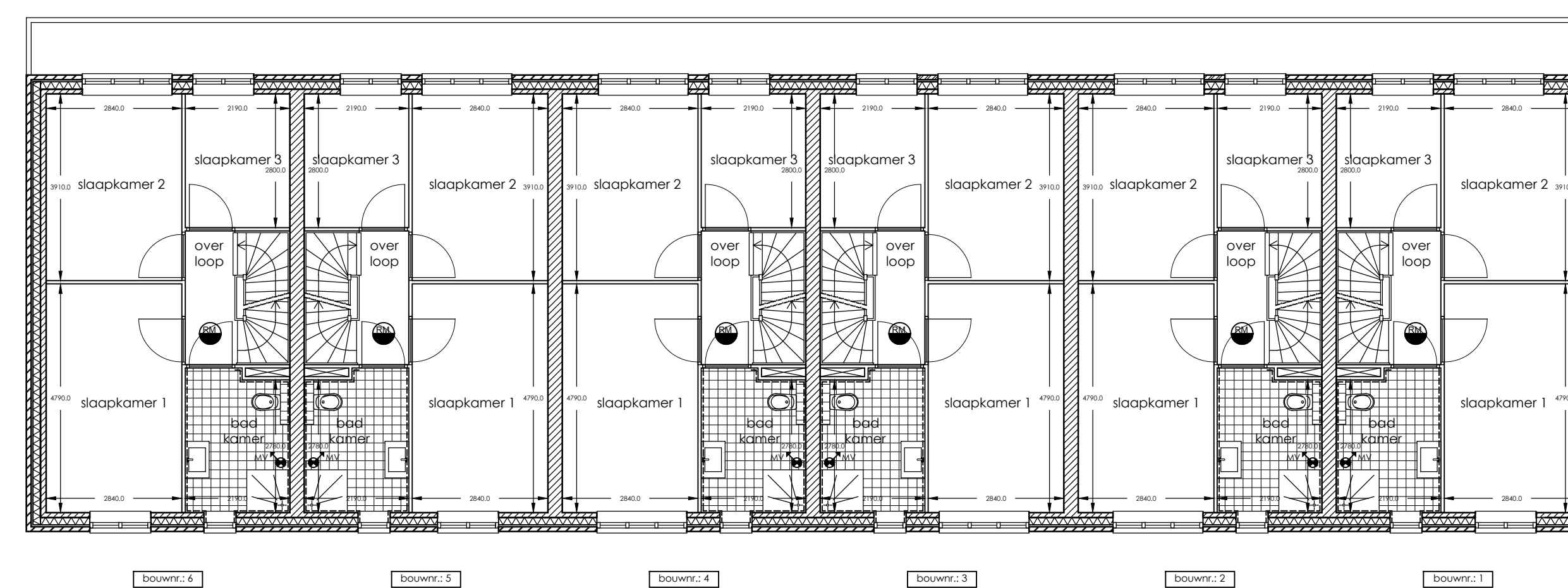
Linkerzijgevel

Materialen / kleuren

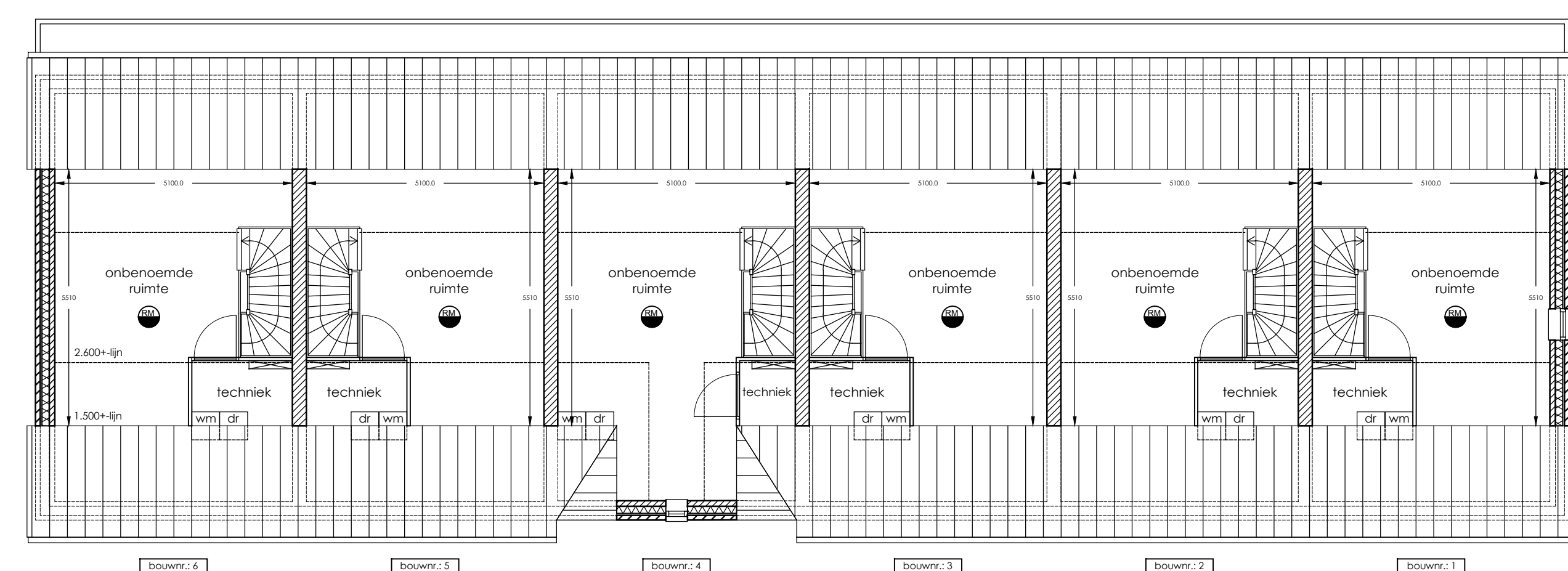
gevelbekleding:	hout/delen	vloer:	bruin/gaai geventileerd (conform monster)
opbouwde vloer:	hout	wand (geleemd):	wit (geleemd)
opbouwde vloer:	hout	bruingaai geventileerd (conform monster):	wit (geleemd)
entreevloer (hoofdtoegang):	hout	overl:	wit
raamkozijn:	hout	donkergr:	grijs / wit
deurbekleding:	keramische dakpannen	wiel:	donkergr (conform monster)
harnaswanden/roelen/ijalen:	zink	natuur:	natuur



Plattegrond begane grond



Plattegrond 1e verdieping



Plattegrond 2e verdieping

positie installaties, sanitair en keuken ter indicatie



In samenwerking met:
BURGLAND BOUW

Project: **Nieuwbouw 12 woningen**
'Het Rosendaal' te Huiszen
 Werknummer: 20-062
 Bladnummer: 06 - Gevels, plattegronden Blok B
 Bouwadres: Plan Driegaarden
 te Huiszen
 Fase: Verkooptekening
 Projectleider: J.D.H.
 Getekend: M.G. / J.v.D.
 Datum: 05-11-2020
 Schaal: 1:100
 Afmeting: A0
 Wijziging: 1:
 2:
 3:

HUIBERS bureau voor architectuur
 Bonegraafseweg 6b
 6669 MH Dodevaard

0488 - 443886
 info@bureauhubers.nl
 www.bureauhubers.nl