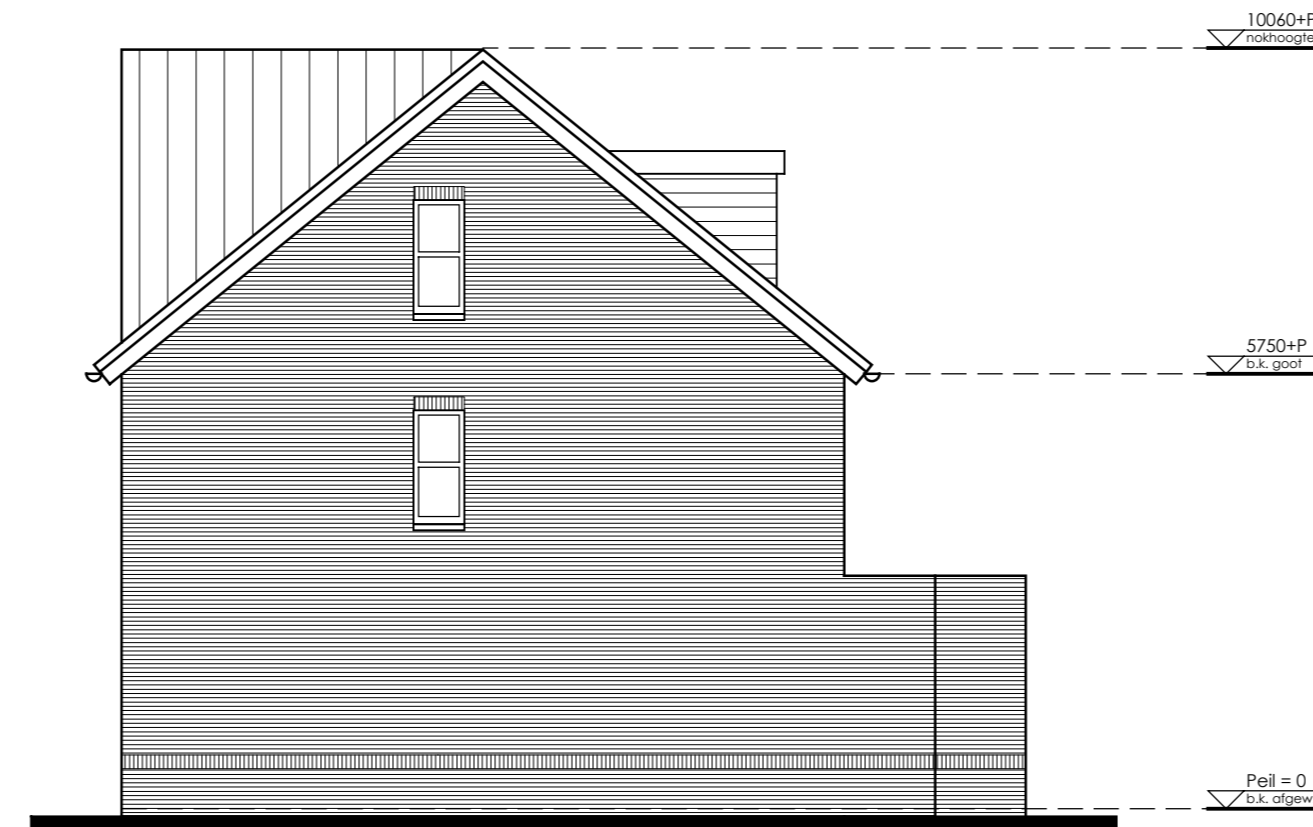
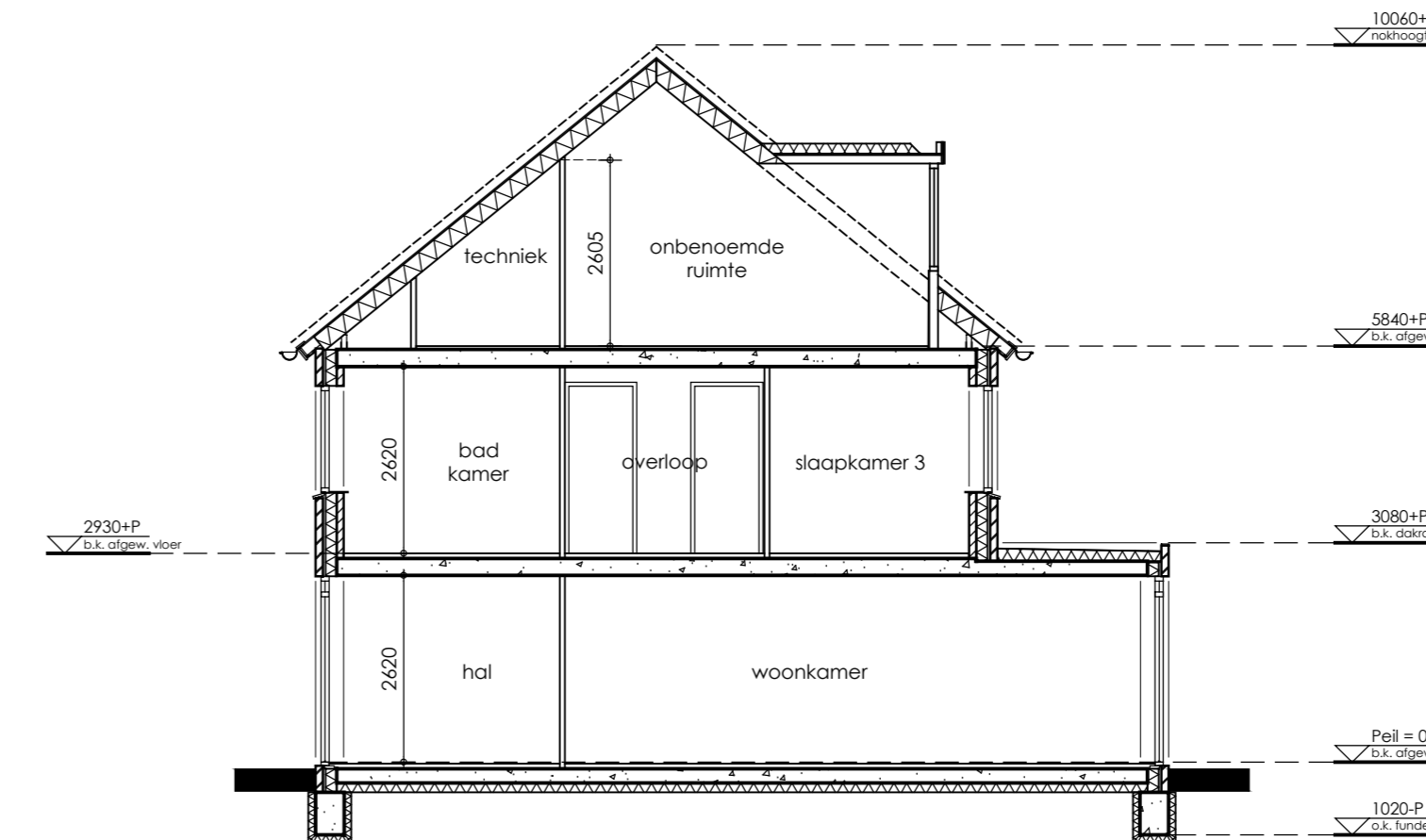




Voorgevel



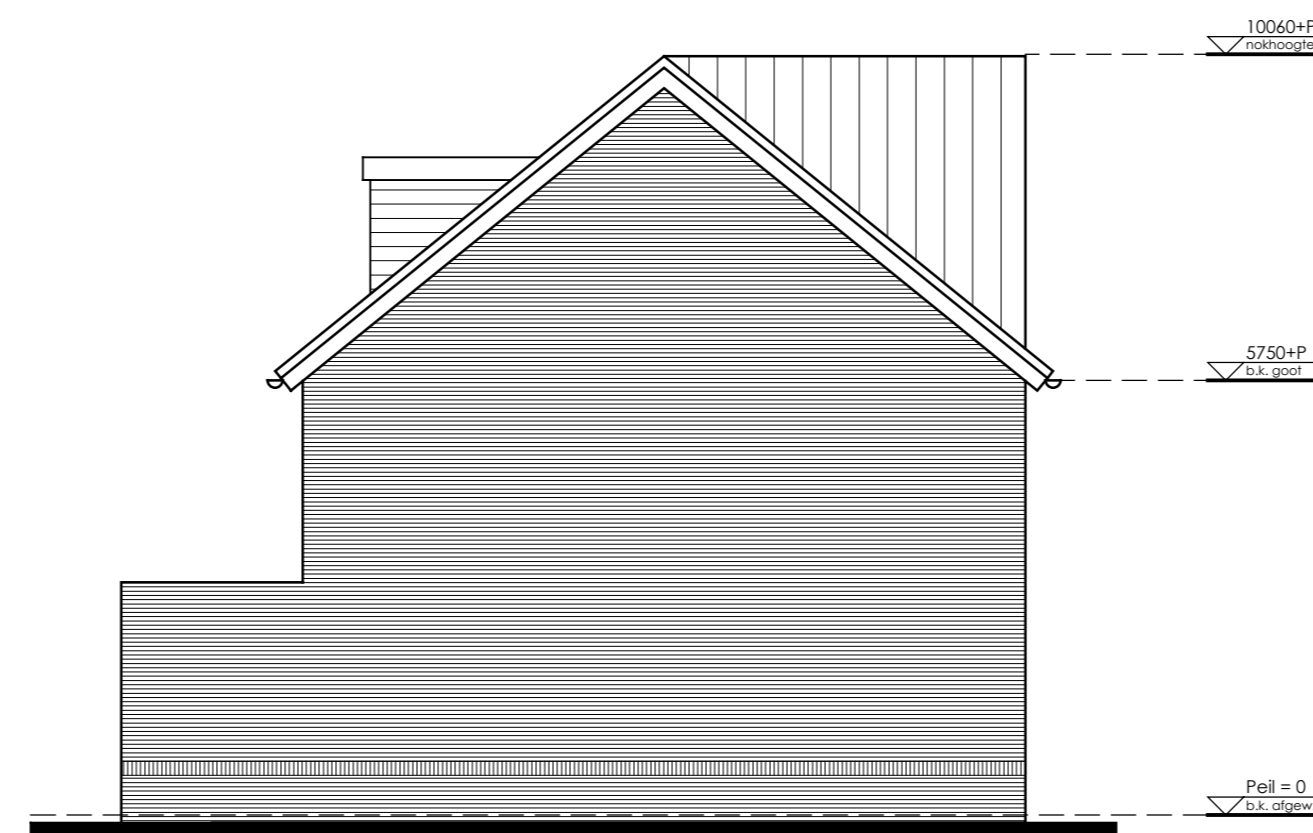
Rechterzijgevel



Doorsnede A-A



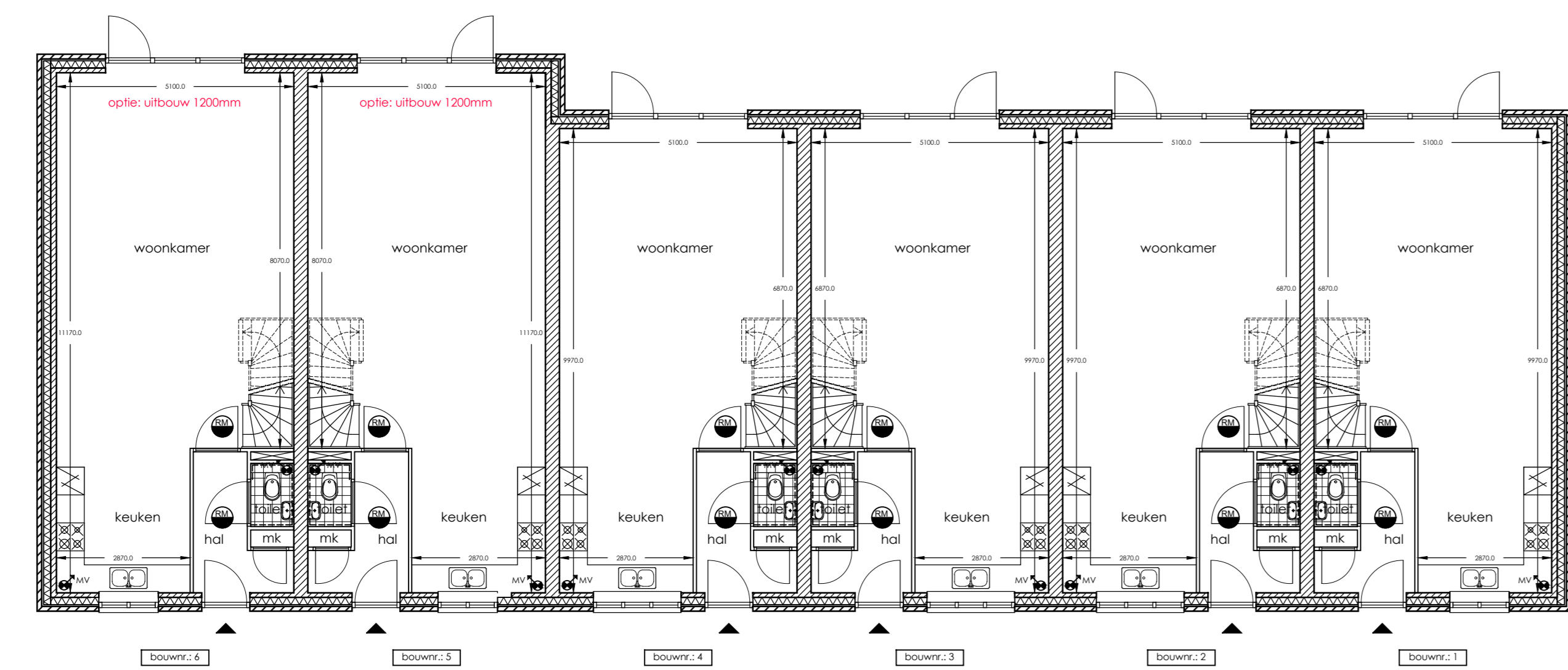
Achtergevel



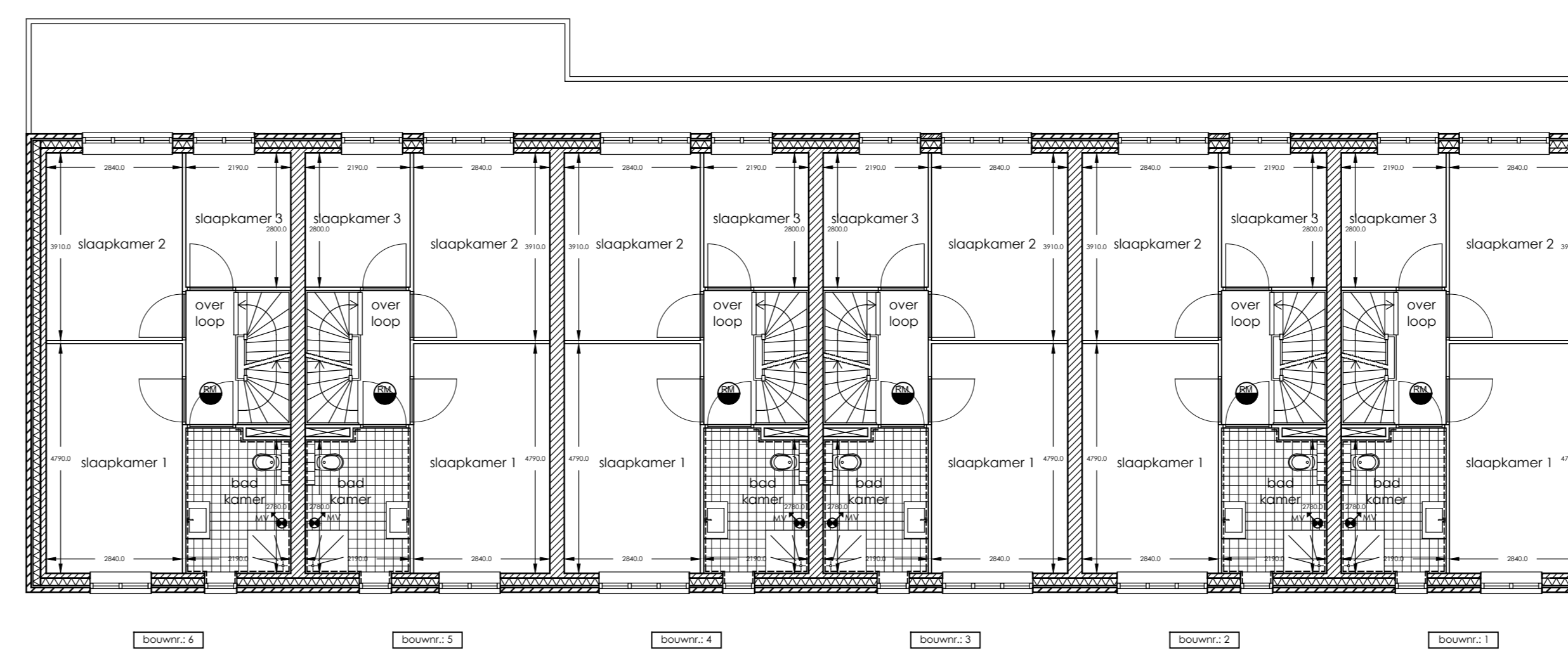
Linkerzijgevel

Materialen / kleuren

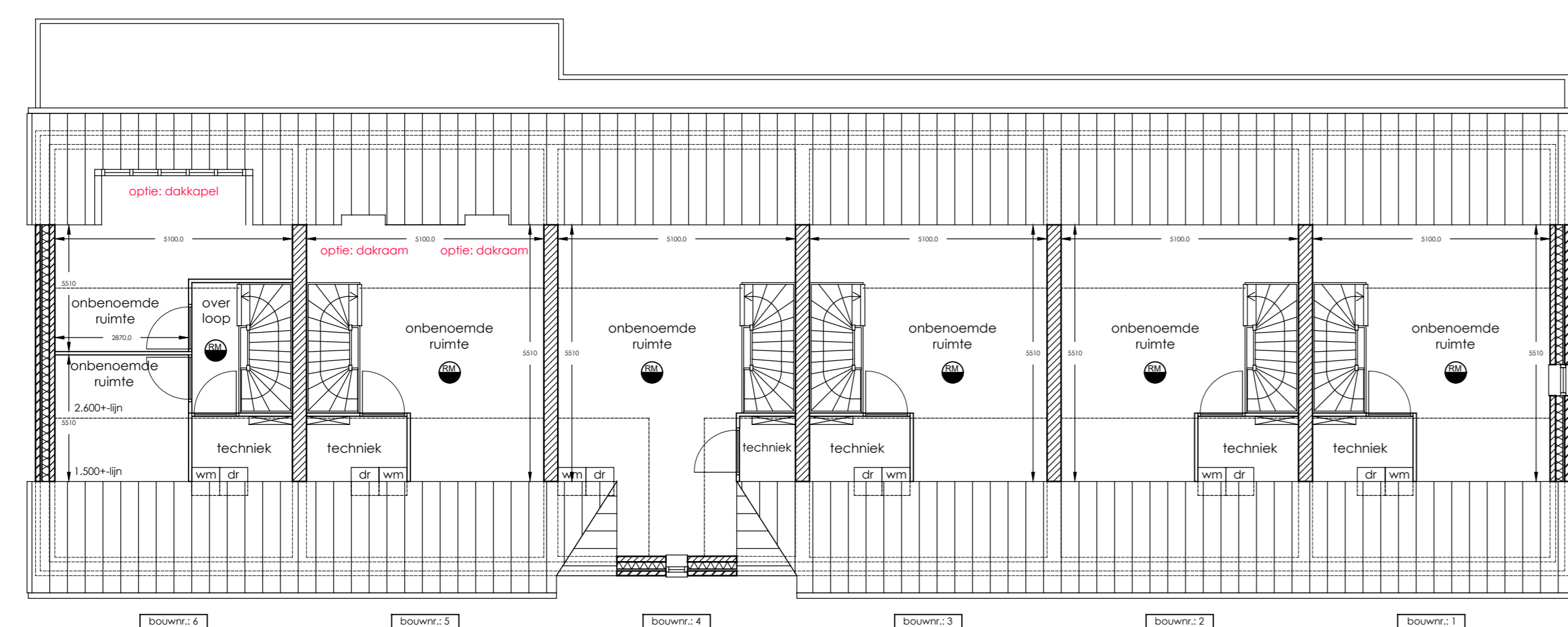
gevelbekleding:	hout/delen	vloer:	bruin/grijs geventileerd (conform monster)
kozijnen/luiken:	hout	wand (geleemd):	wit (geleemd)
plafonds/wanden:	hout	bruin/grijs geventileerd (conform monster):	wit (geleemd)
entreevloer (hoofdtoegang):	hout	overloop:	wit
ramen/roosters:	hout	slaapkamer 1:	donkergrijs
deurbekleding:	keramische dakpannen	slaapkamer 2:	grijs / wit
harnas/wand/roosters/lijsten:	zink	slaapkamer 3:	wit
		overloop:	donkergrijs (conform monster)
		travee:	natuur



Plattegrond begane grond



Plattegrond 1e verdieping



Plattegrond 2e verdieping

positie installaties, sanitair en keuken ter indicatie



In samenwerking met:  
**BURGLAND BOUW**

Project: **Nieuwbouw 12 woningen**  
**"Het Rosendaal" te Huiszen**  
 Werknummer: 20-062  
 Bladnummer: 08 - Opfies Blok B  
 Bouwadres: Plan Driegoarden te Huiszen  
 Fase: Verkooptekening  
 Projectleider: J.D.H.  
 Getekend: M.G. / J.v.D.  
 Datum: 05-11-2020  
 Schaal: 1:100  
 Afmeting: A0  
 Wijziging: 1:  
 2:  
 3:

HUIBERS bureau voor architectuur  
 Bonegraafseweg 6b  
 6669 MH Dodevaard

0488 - 443886  
 info@bureauhubers.nl  
 www.bureauhubers.nl